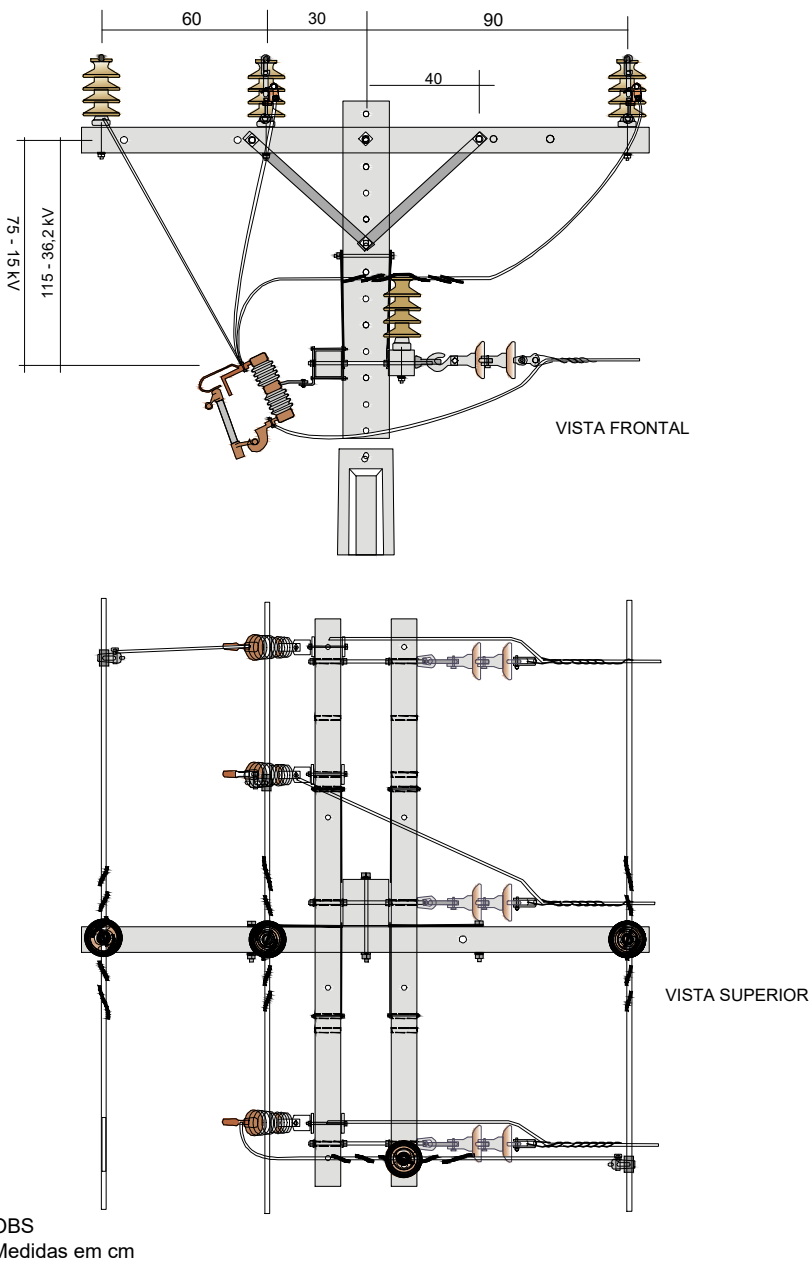
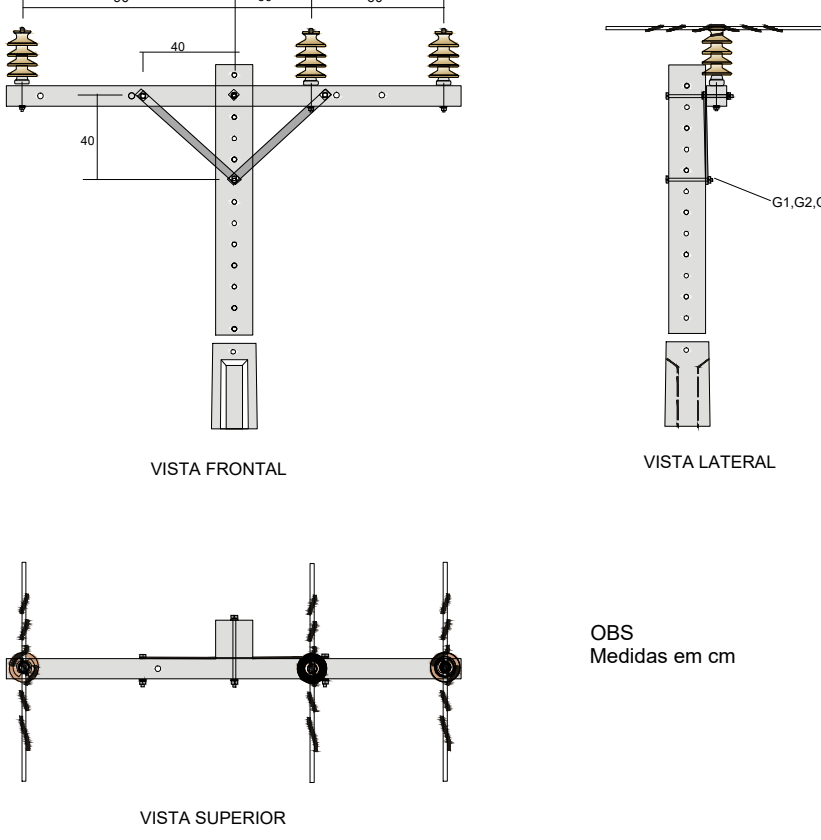


POSTO DE TRANSFORMAÇÃO TRIFÁSICO CLASSE 13,8 KV
DETALHE ESTRUTURA N1/T

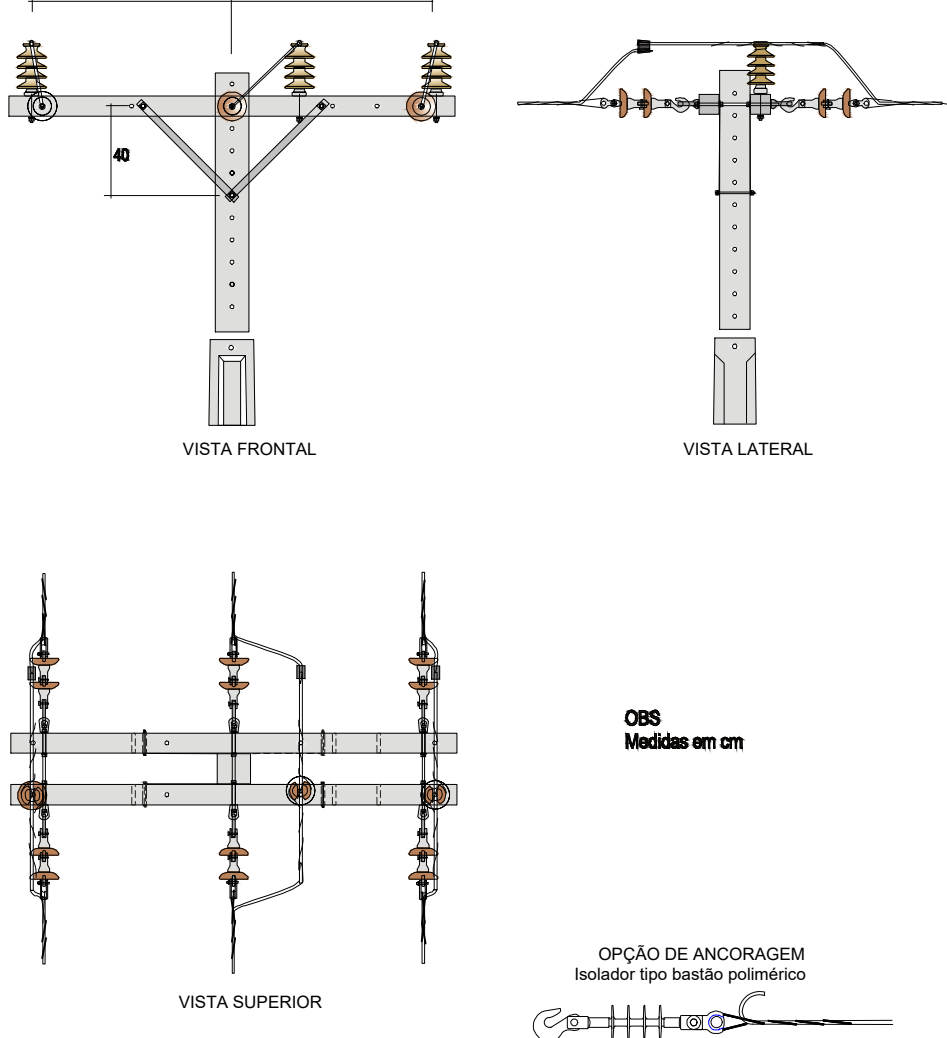
ESTRUTURA N1- N3- Cfu



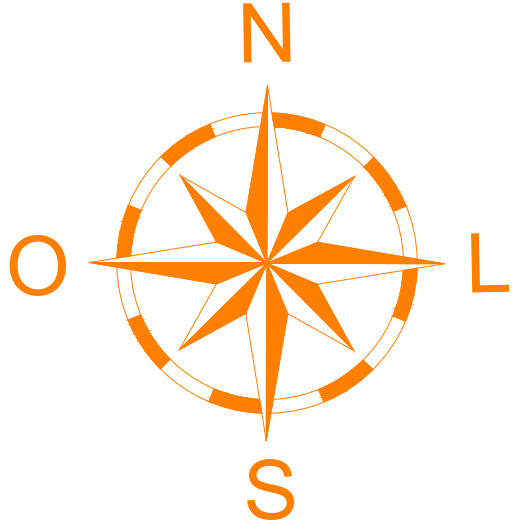
ESTRUTURA N1



ESTRUTURA N4



CAMPOS DE JÚLIO



PLANTA DE LOCALIZAÇÃO
ESCALA: INDICADA

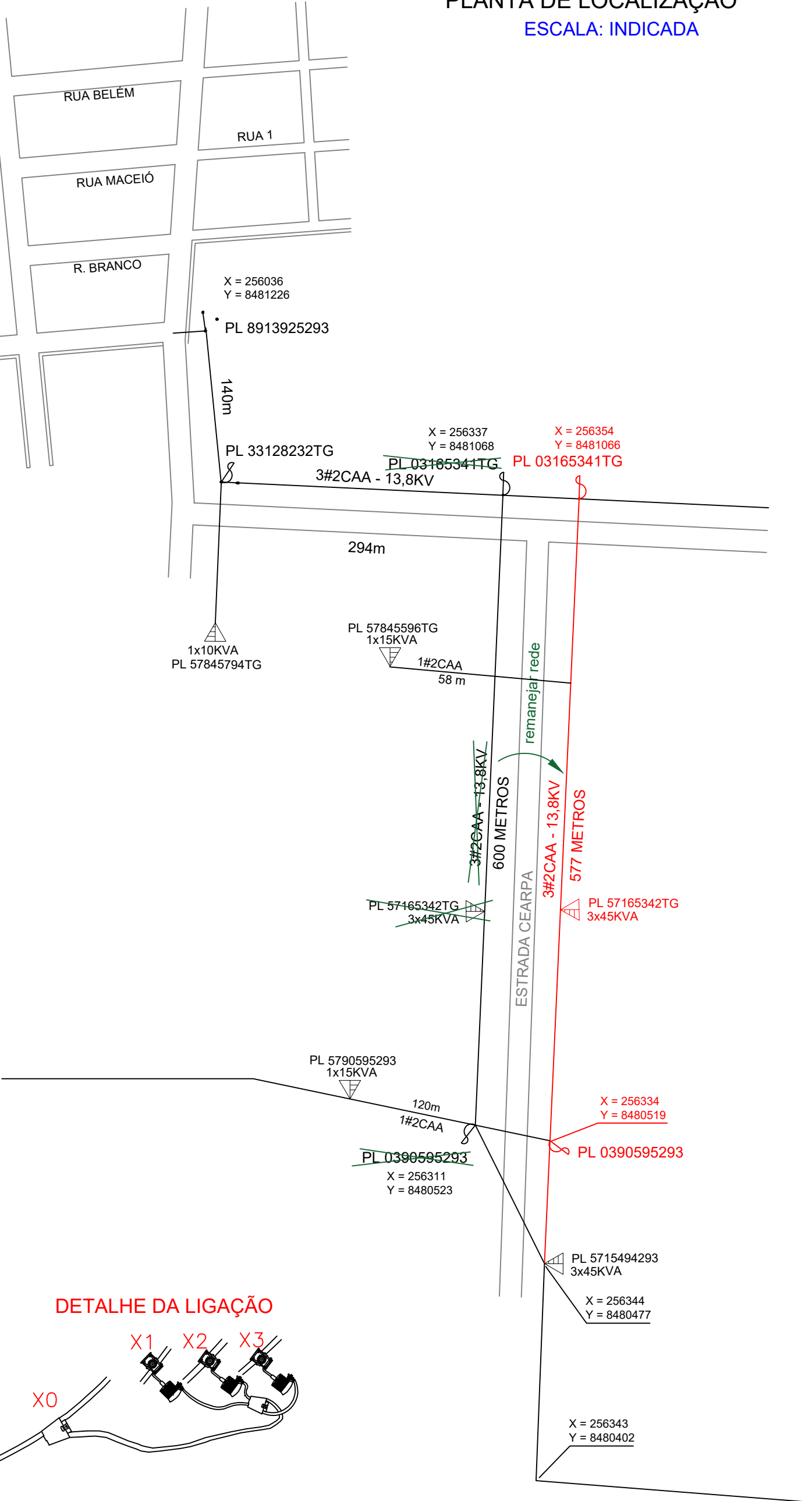
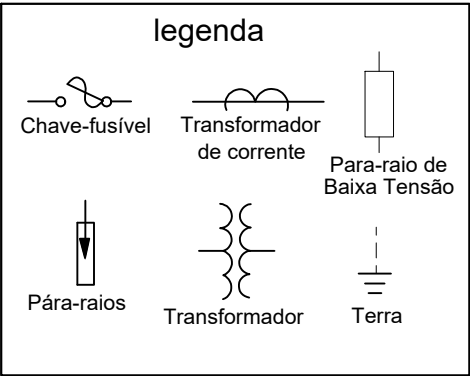
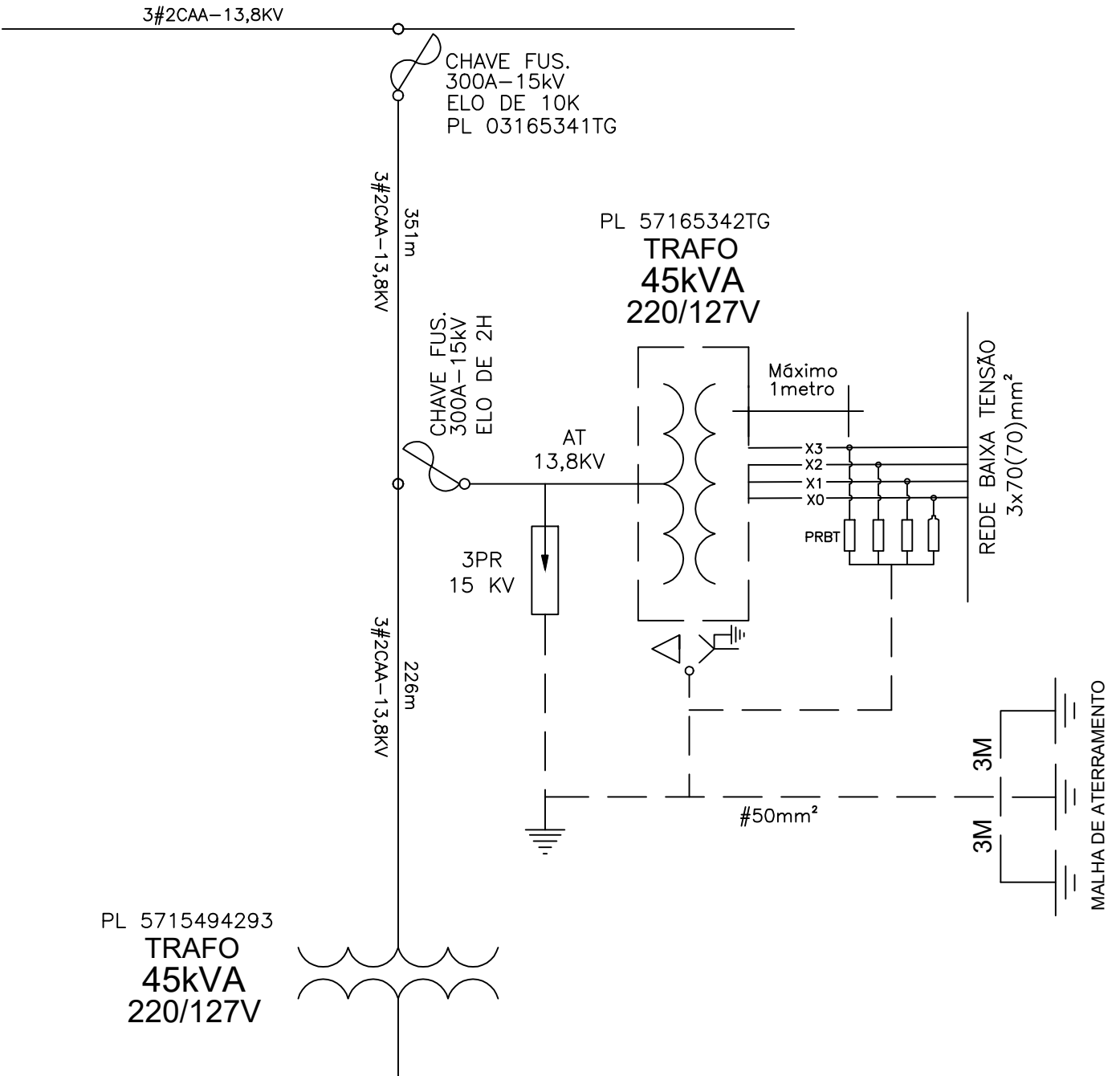
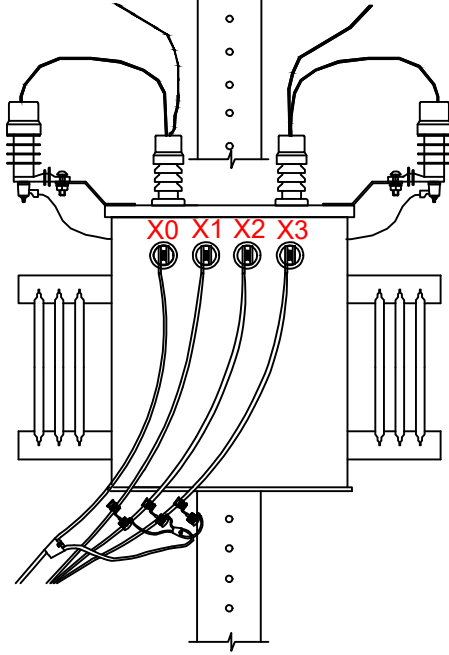


DIAGRAMA UNIFILAR - POSTO DE TRANSFORMAÇÃO
Medição Direta em baixa tensão



PARA-RAIOS BT - LIGAÇÃO



DETALHE DA LIGAÇÃO

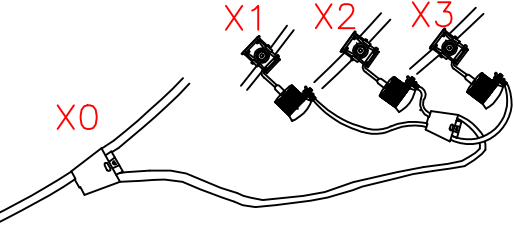
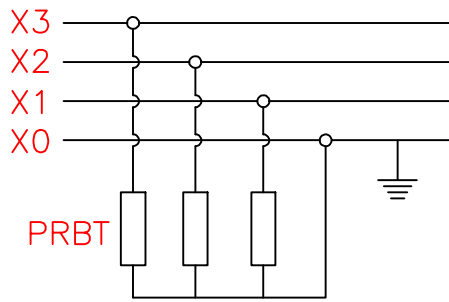


DIAGRAMA ELÉTRICO DE
LIGAÇÃO DOS PRBT'S



Nota:
1 - Devem ser instalados pára-raios de baixa tensão em cada uma das fases do transformador

JOSE EDSON FRANÇA DOS SANTOS
Engenheiro Eletricista
CREA MT 50348 RN 1219727113

Esta aprovação não exime a firma de responsabilidade quanto ao atendimento as especificações aplicáveis.	
6649724	
Data: 12/01/2024	
Nº Aprovação: DCMD 2024	
TÍTULO DE RDR TRIFÁSICA DE MÉDIA E BAIXA TENSÃO - 13.800/220/27V	
FOLHA: 02 DE 03	
MUN.: CAMPOS DE JÚLIO-MT	
LOCAL: ESTRADA MUNICIPAL CEARÁ	
EXTENSÃO: 577 METROS	
MUN.: CAMPOS DE JÚLIO-MT	
ESCALA: INDICADA	